

REGEL- KLAPPE ELL/ELS GLL/GLS

ELL/ELS/GLL/GLS Regelklappen mit zentrisch gelagerter Klappenscheibe sind eine spezifische Konstruktion für rauch- und schwefelhaltige Gase. Die Regelklappen sind serienmäßig mit einem Spülanschluss ausgestattet. Die Sonderausführung Typ EHM verfügt über eine Ausmauerung für den Hochtemperatureinsatz. Der Flanschanschluss sowie die Baulänge können zusätzlich nach Kundenwunsch konstruiert werden.

- DN 200 - DN 2800
- EL Leckrate $\leq 0,5\%$ Kvs 90° bzw. GL $\leq 0,05\%$ Kvs 90° Typ GLL, GLS
- Flanschführung (ELL/GLL) bzw. Anschweißenden (ELS/GLS)
- Baulänge nach EN 558-1
- Druckstufe max. PN 1 (Bohrbild nach Kundenwunsch)
- Einsatztemperatur von -10° C bis +620° C
- Wellenabdichtung nach TA-Luft lieferbar

Einsatzgebiete:



Chemische Industrie



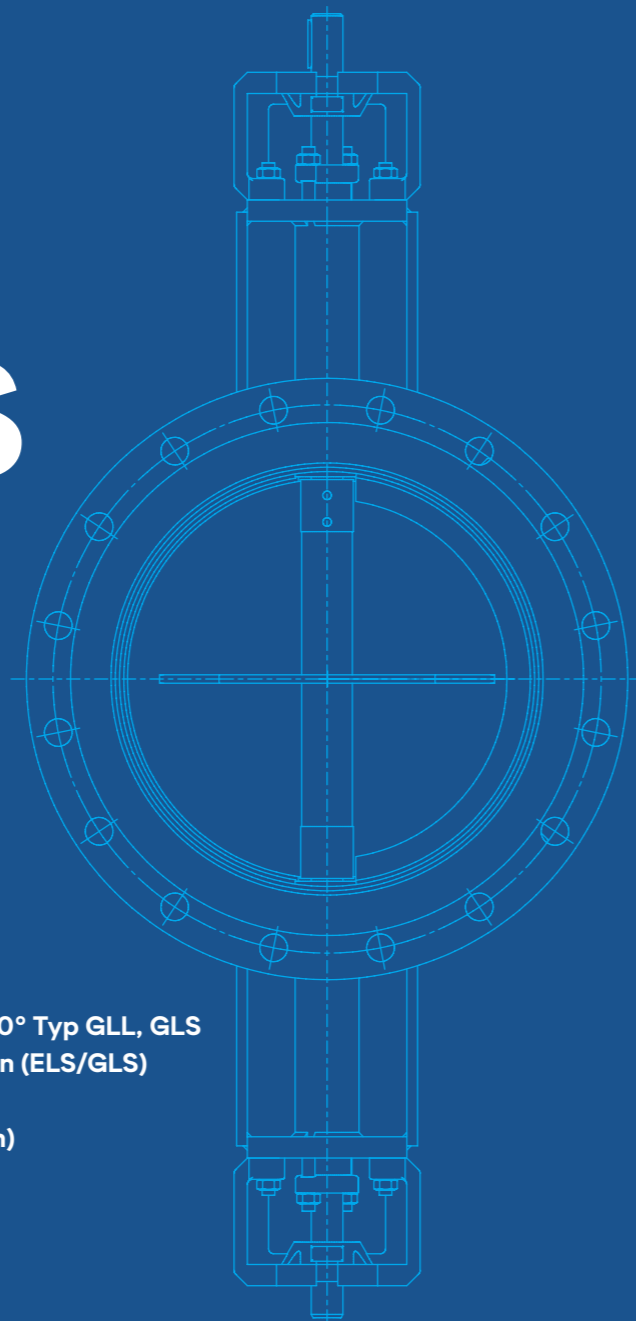
Raffinerien



Entschwefelungsanlagen

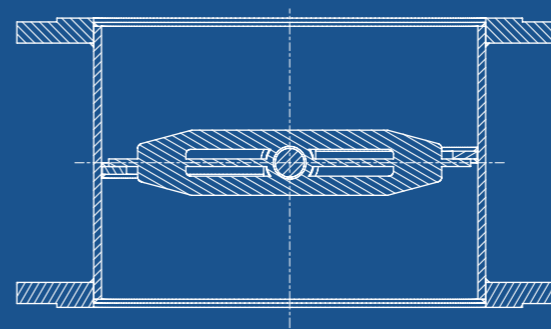


Schwefelsäureanlagen



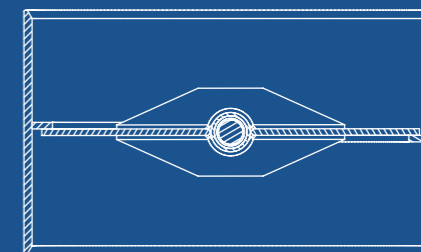
REGELKLAPPE SERIE ELL/ELS/GLL/GLS BESCHREIBUNG

ELL/ELS



- ELL/ELS Doppelflanschführung
Leistenanschlagende Regelklappe
 $<0,5\%$ Kvs 90°
Typ ELL/S mit mechanisch unbearbeiteter Dichtleiste 0,5% Kvs 90°

GLL/GLS



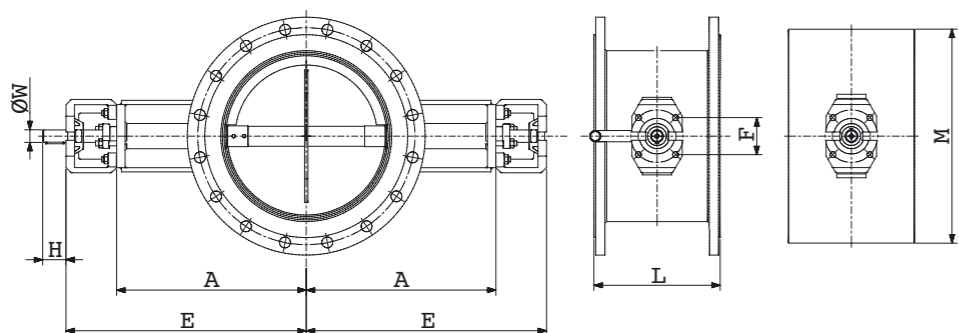
- GLL/GLS Ausführung mit Schweißenden
Leistenanschlagende Regelklappe
 $<0,05\%$ Kvs 90°
Typ GLL/S mit mechanisch bearbeiteter Dichtleiste 0,05% Kvs 90°

Die Regelklappentypen ELL/ELS/GLL/GLS bieten folgende Konstruktionsmerkmale:

- Geschweißtes Gehäuse in Flanschführung oder mit Schweißenden.
- Die Scheibe ist geschweißt und mittels Passstiften mit der Welle verbunden. Die Scheibe ist im Gehäuse leistenanschlagend, wodurch eine höhere Dichtheit erzielt wird. Die Nullstellung in geschlossener Position erfolgt durch den Anschlag der Scheibe an den Anschlagleisten im Gehäuse. Als Überlastsicherung gegen das Antriebsmoment dient der Anschlag im Antrieb.
- Die Welle ist durchgehend und in außenliegenden, wartungsfreien Gleitlagern gelagert. Die Übertragung des Antriebsmoments erfolgt mittels Passfeder.
- Der Wellendurchgang zur Atmosphäre wird durch eine nachstellbare, an beiden Wellenden angebrachte Packung abgedichtet. Der Packungswerkstoff ist den Betriebsbedingungen angepasst. Zur Verhinderung von Ablagerungen im Gehäusehals ist unterhalb der Packung ein Spülluftanschluss serienmäßig angebracht.
- Spezifische Konstruktion für rauch- und schwefelhaltige Gase.
- Antriebsadaption nach DIN/ISO 5211.
- Ausführung mit speziell bearbeiteter Gehäuse-Anschlagleiste, mit wesentlich geringerer Leckage, auf Anfrage lieferbar.

REGELKLAPPE SERIE ELL/ELS/GLL/GLS

TECHNISCHE INFORMATIONEN



MINDERUNGSFAKTOREN ZUR BESTIMMUNG DES ZULÄSSIGEN DIFFERENZDRUCKES BEI ERHÖHTEN TEMPERATUREN										
Temperatur °C	100 °C	150 °C	200 °C	250 °C	300 °C	350 °C	400 °C	450 °C	500 °C	550 °C
Welle 1.4057	0,93	0,91	0,89	0,85	0,81	0,74	0,68	-	-	-
Welle 1.4571	0,86	0,80	0,75	0,70	0,66	0,64	0,61	0,60	0,59	0,58

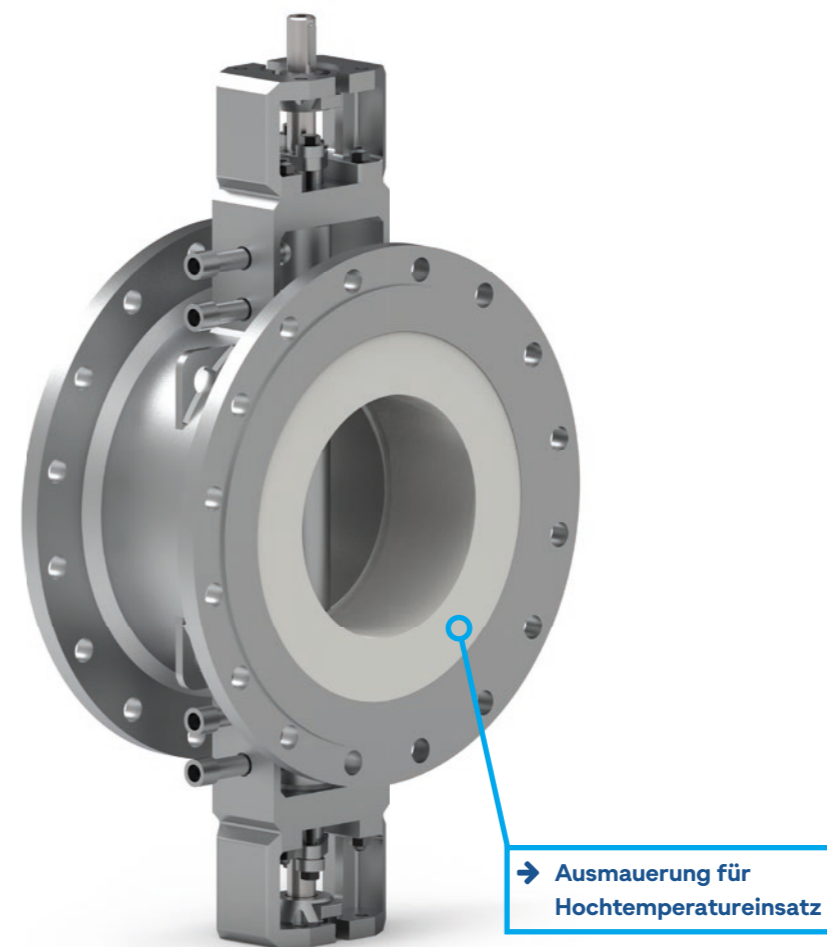
Hinweis: Technische Änderungen vorbehalten

ELL/ELS/GLL/GLS DROSSELKLAPPE												
ABMESSUNGEN												
Nennweite		Außenlager				Abmessungen					Gewicht	
		1.4057	1.4571	Welle	Baulänge	E	A	H	Ø M	F (ISO 5211)	ELL	ELS
		DP	DP	Shaft	Face to Face							
DN	Inch	bar	bar	mm Ø	L						kg	kg
200	8	1,00	1,00	30	300	485	365	55	219	F12	85	52
250	10	1,00	0,90	30	300	510	390	55	273	F12	90	57
300	12	1,00	0,60	30	300	535	415	55	324	F12	95	67
350	14	1,00	0,50	30	300	550	430	55	356	F12	110	70
400	16	0,80	0,40	30	300	575	455	55	406	F12	130	80
500	20	0,50	0,25	30	300	625	505	55	508	F12	145	95
600	24	0,34	0,16	30	300	675	555	55	609	F12	200	125
700	28	0,98	0,46	50	300	785	630	85	711	F14	250	160
800	32	0,73	0,35	50	300	835	680	85	813	F14	320	200
900	36	0,57	0,27	50	400	885	730	85	914	F14	380	260
1000	40	0,46	0,22	50	400	935	780	95	1016	F14	440	330
1200	48	0,50	0,24	60	400	1085	905	95	1220	F16	625	460
1400	56	0,30	0,17	60	400	1185	1005	95	1420	F16	830	600
1600	64	0,28	0,13	60	500	1285	1105	95	1620	F16	1100	750
1800	72	0,22	0,10	60	500	1385	1205	95	1820	F16	1370	980
2000	80	0,18	0,08	60	600	1485	1305	95	2020	F16	1650	1200
2200	88	0,14	0,07	60	600	1585	1405	95	2220	F16	-	-
2400	96	0,12	0,06	60	600	1685	1505	95	2420	F16	-	-
2600	104	0,22	0,11	80	600	1820	1620	135	2620	F25	-	-
2800	112	0,19	0,09	80	600	1920	1720	135	2820	F25	-	-

Hinweis: Technische Änderung vorbehalten. Weitere Differenzdrücke auf Anfrage.

REGELKLAPPE SERIE EHM

SONDERKONSTRUKTION



	WERKSTOFFE				
	Temperaturgrenze				
	300 °C	450 °C	540 °C	550 °C	1000 °C
	EN	EN	EN	nach EN	nach EN
Klappengehäuse	EN 1.0425/1.0619	EN 1.0425/1.0619	EN 1.7335 /1.7357	EN 1.4571/1.4581	EN 1.4841/1.4840
Klappenscheibe	EN 1.0425/1.0619	EN 1.0425/1.0619	EN 1.7335 /1.7357	EN 1.4571/1.4581	EN 1.4841/1.4840
Welle	EN 1.4057	EN 1.4571	EN 1.4571	EN 1.4571	EN 1.4841

Hinweis: Weitere Werkstoffe auf Anfrage