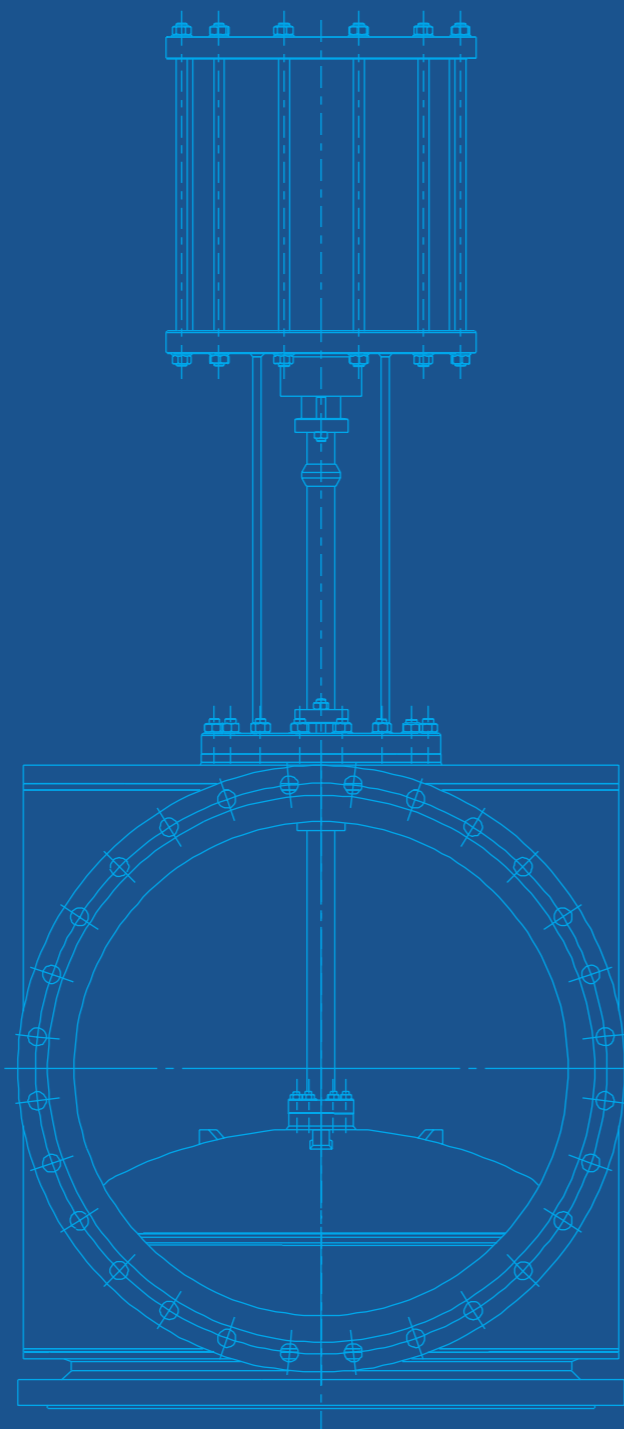


ABSPERR- VENTIL CAM

Absperrventile speziell für den Einsatz in Claus-Anlagen und Verfahren. Auf Kundenwunsch: Spezielle Konstruktion für Erdgasentschwefelung und Gasreinigung. Die bewährte Konstruktion wurde bereits in über 150 Referenzanlagen weltweit seit 1970 eingesetzt. Viele der vor über 30 Jahren eingebauten Ventile sind noch heute in Betrieb.

- DN 50 – DN 2000 oder 2“ – 80“
- Dichtheit nach EN 12266-1 A / ANSI Class VI, metallisch dichtschießend
- Flansch- oder Schweißenden
- Gehäuse in Eckform
- Druckstufen PN 2,5 - PN 40 bzw. Class 150 - 300
- Einsatztemperatur von -10° bis +450° C
höhere Temperaturen auf Anfrage



Einsatzgebiete:



Raffinerien



Entschwefelungsanlagen

ABSPERRVENTIL SERIE CAM BESCHREIBUNG

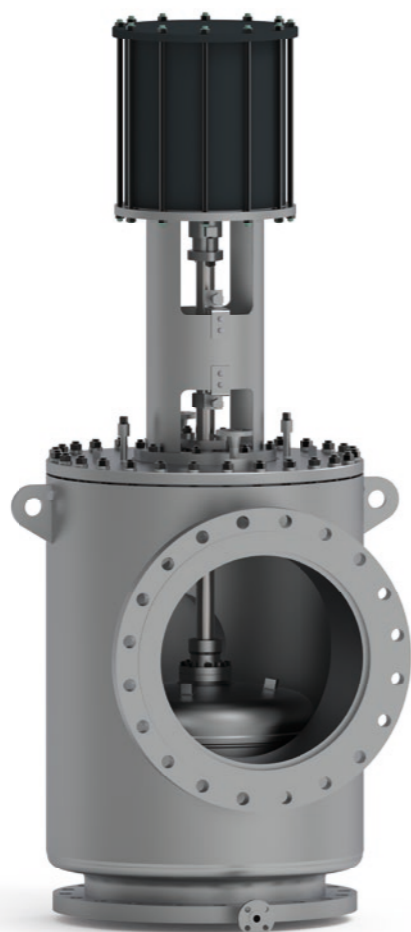
Die Absperrventiltype CAM bietet folgende Konstruktionsmerkmale:

- In Relation zur Größe leichtes und wirtschaftliches Ventil durch spezielle Schweißkonstruktion und Anpassung an die Betriebsbedingungen.
- Sitz im Gehäuse und am Teller aufgeschweißt aus korrosions- oder erosionsfestem Chrom-Nickelstahl.
- Durch spezielle Dimensionierung und Formgestaltung von Gehäusesitz und Teller gasdichter Abschluss bei beliebiger Einbaulage des Ventils.
- Die Ventilstange ist vom Mediumraum zur Atmosphäre mit einer nachstellbaren Packung abgedichtet, deren Material den Betriebsbedingungen angepasst ist.
- Standard-Antrieb für Auf-Zu-Funktion ist ein pneumatischer Kolbenantrieb, doppeltwirkend.

ABSPERRVENTIL SERIE CAM

KONSTRUKTIONSMERKMALE

Nennweite: DN 50 – DN 2000 oder 2" – 80" - größere Nennweiten auf Anfrage
Leckrate: Dichtheit nach EN 12266-1 A / ANSI Class VI, metallisch dichtschießend
Flansch- oder Schweißenden
Druckstufen: Druckstufen PN 2,5 - PN 40 bzw. Class 150 - 300
Einsatztemperatur: -10° bis +450°C - höhere Temperaturen auf Anfrage
Gehäuseform: Eckform



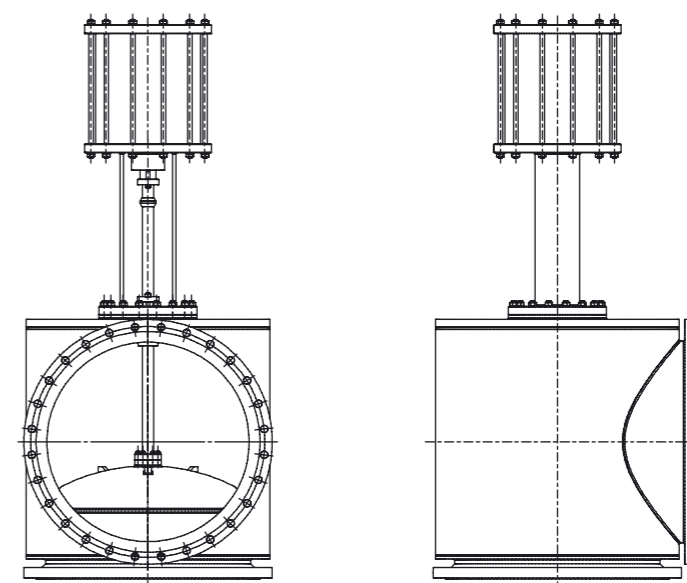
TECHNISCHE INFORMATIONEN

WERKSTOFFE (DN 1" - 18", 25 - 450 MM)			
	C-Stahl	Stahl	Edelstahl
	DIN / ASTM	DIN / ASTM	DIN / ASTM
Gehäuse	1.0619 = A216-WCB	1.7219 = A322Gr 4130	1.4552 = A 351Gr CF8C
Gehäusesitz	1.4576 = 316SS	1.4576 = 316SS	1.4576 = 316SS
Scheibe	1.0425 = A516Gr 60	1.7219 = A322Gr 4130	1.4552 = A351Gr CF8C
Welle	1.4541 = 321SS	1.4541 = 321SS	1.4541 = 321SS
Heizmantel	1.0425 = A516Gr 60	1.0486 = A573Gr 70	1.4541 = 321SS

Hinweis: Weitere Werkstoffe auf Anfrage

ABSPERRVENTIL SERIE CAM

TECHNISCHE INFORMATIONEN



CAM ABSPERRVENTIL												
ZULÄSSIGE DIFFERENZDRÜCKE												
Nennweite	Kv (Kvx1, 167=CV)	WT. mit Heizmantel	WT. ohne Heizmantel	p (1) (geschlossen)	Eingangsdruk	Armatur			Antrieb			
						Druck im Heizmantel	Betriebsdruck	Carbonstahlgehäuse	Zylinderhub	Zylinderdurchmesser	Luftverbrauch	Wellendurchmesser
DN		Kg	Kg	max. bar	max. bar	max. bar	max. bar	max. Temp. °C	mm	mm Ø	Liter	mm Ø
50	60	40	33	6	25	10	6	400	30	100	0,3	20
80	150	65	54	6	25	10	6	400	40	125	0,3	20
100	230	115	100	6	25	10	6	100	50	160	0,6	25
150	515	215	190	1	25	10	6	400	60	160	0,6	25
200	943	275	245	1	25	10	6	400	80	200	2,5	30
250	1370	340	305	1	25	10	6	400	100	200	3,1	30
300	2230	420	380	1	25	10	6	400	125	250	6,2	30
350	2735	530	455	1	25	10	6	400	150	250	7,7	30
400	3690	650	550	1	25	10	6	400	175	300	12,5	40
450	4630	800	675	1	25	10	6	400	175	300	12,5	40
500	5490	860	680	0,55	3	10	6	400	200	300	14	40
600	7890	1190	990	0,5	3	10	6	400	250	300	18	50
700	11140	1640	1300	0,5	3	10	6	400	300	350	30	50
750	12860	1765	1365	0,5	3	10	6	400	300	350	30	60
800	14140	1860	1400	0,5	3	10	6	400	350	350	35	60
900	17830	2250	1650	0,5	3	10	6	400	350	400	45	70
1000	21860	2660	1960	0,5	3	10	6	400	400	450	71	70
1050	25290	2950	2200	0,25	3	10	6	400	425	450	78	90
1100	26490	3110	2310	0,25	3	10	6	400	425	450	80	90
1150	28290	3435	2560	0,25	3	10	6	400	450	450	80	90
1200	31110	3645	2695	0,25	3	10	6	400	450w	450	80	90

Hinweis: (1) höhere Betriebsbedingungen auf Anfrage